

TABLEAU DE BORD CONJONCTUREL DU GRAND EST

Salariés
secteur privé



1 455 422
au 2T2024

↘ **- 4 500 salariés** en 1 an

Des effectifs salariés du secteur privé qui baissent...

Au 2nd trimestre 2024, l'emploi salarié en Grand Est affiche une diminution de -0,3 % en rythme annuel, soit 4 500 salariés de moins en un an. Au plan national, la situation de l'emploi demeure encore favorable avec une hausse des effectifs de +0,3 % sur un an.

... avec toujours des contrastes selon les secteurs

Comme en début d'année, la baisse de l'emploi s'observe dans 3 secteurs au 2nd trimestre 2024 : -7,7 % sur un an dans l'intérim, -2,0 % dans la construction et -0,5 % dans l'industrie. Pour les autres secteurs, la hausse des effectifs s'amenuise au 2nd trimestre 2024 : +1,8 % dans l'hôtellerie restauration (après +3,1 % au 1^{er} trimestre), +0,8 % dans les services non marchands (après +1,0 %), +0,2 % dans les autres services marchands (après +0,3 %) et +0,1 % dans le commerce (après +0,3 %).

+1,8 %



sur 1 an

-2,0 %



sur 1 an

Demandeurs
d'emploi
cat. ABC



410 250
au 2T2024

↔ **+ 300 DEFM** en 1 an

Des effectifs qui se stabilisent

Le nombre de personnes inscrites à France Travail en Grand Est à la recherche d'un emploi se stabilise début 2024. Notons que si le nombre de DEFM de moins de 25 ans augmente avec une évolution de +3,2 % sur un an en Grand Est (+3,1 % en France métropolitaine), les DEFM inscrits depuis plus d'un an apparaissent en baisse de -1,5 % en rythme annuel (+0,3 % au plan national).

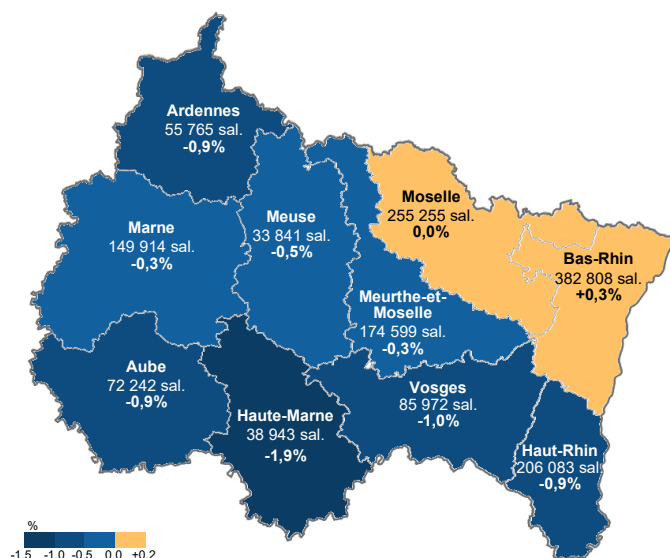
Sources : France Travail - Dares, Urssaf Caisse nationale

L'emploi salarié

Évolution des effectifs salariés par trimestre
base 100 au 2T2014



Volume des effectifs salariés au 2T2024
et évolution annuelle par département



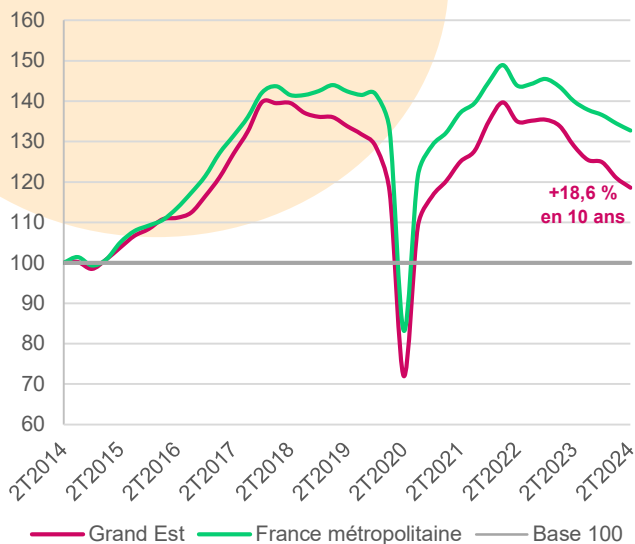
Volume et évolution des effectifs salariés par grand secteur d'activité - Grand Est / France métropolitaine

Activités	Volume au 2T2024	Grand Est		France métropolitaine	
		Évolution trimestrielle	Évolution sur 1 an	Évolution trimestrielle	Évolution sur 1 an
Industrie	297 930	-0,1%	-0,5%	+0,1%	+1,0%
Construction	119 225	-0,7%	-2,0%	-0,6%	-1,6%
Commerce	253 061	-0,2%	+0,1%	-0,2%	0,0%
Hôtellerie-restauration	91 428	-0,7%	+1,8%	-0,5%	+1,2%
Autres services marchands hors intérim	422 712	0,0%	+0,2%	+0,1%	+0,6%
Intérim	60 097	-0,8%	-7,7%	-2,1%	-6,4%
Services non marchands	210 969	+0,1%	+0,8%	+0,3%	+1,8%
Ensemble	1 455 422	-0,2%	-0,3%	-0,1%	+0,3%

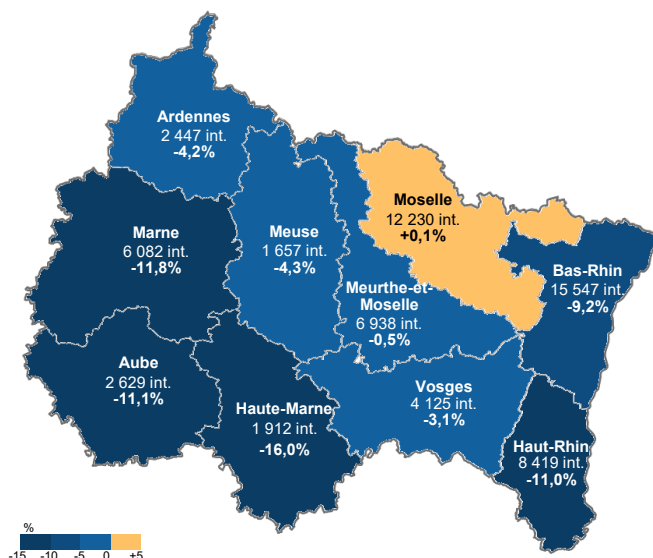
Source : Urssaf Caisse nationale (les données sur les effectifs salariés intègrent les apprentis)

L'intérim

Évolution des effectifs intérimaires par trimestre
base 100 au 2T2014



Volume des effectifs intérimaires (en fin de mois) au 2T2024
et évolution sur 1 an par département



Volume et évolution des effectifs intérimaires (en fin de mois) par secteur d'activité utilisateur - Grand Est / France métropolitaine

Activités	Grand Est			France métropolitaine	
	Volume au 2T2024	Évolution sur 3 mois	Évolution sur 1 an	Évolution sur 3 mois	Évolution sur 1 an
Agriculture	282	+6,7%	+10,3%	+5,8%	-7,0%
Industrie	28 157	-1,1%	-10,7%	-3,1%	-9,7%
Construction	9 598	-1,8%	-2,3%	-3,0%	-6,6%
Commerce	4 888	-4,4%	-10,9%	-4,9%	-8,6%
Services	19 061	+2,3%	-1,6%	-0,3%	-2,6%
Ensemble	61 986	-0,5%	-6,7%	-2,1%	-6,4%

Sources : Dares, exploitation des déclarations sociales nominatives (DSN) et des fichiers France Travail des déclarations mensuelles des agences d'intérim

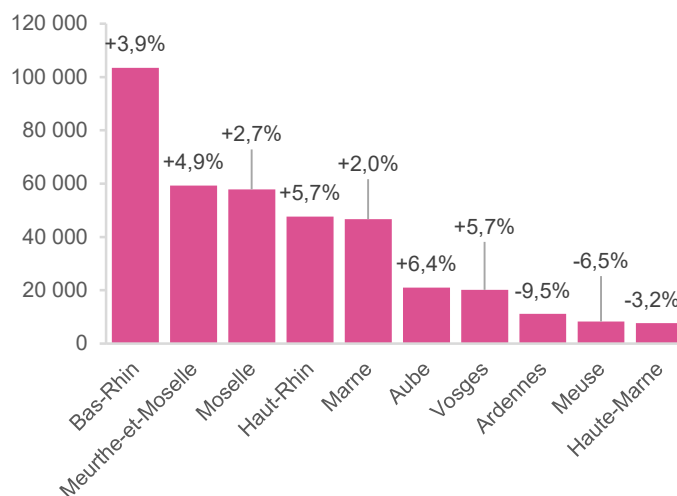
Les déclarations d'embauche

Volume des déclarations préalables à l'embauche au cours
du 2T2024 et évolution

Activités / Durée du contrat	Volume au 2T2024	Évolution trimestrielle	Évolution sur 1 an
Ensemble, dont :	382 642	-1,2%	+2,8%
Industrie	16 159	-3,8%	-9,9%
Construction	11 685	-1,6%	-9,0%
Commerce	40 266	+2,0%	-3,4%
Hôtellerie-restauration	61 995	-1,6%	+0,7%
Autres services marchands hors intérim	143 738	-1,5%	+3,6%
Services non marchands	09 058	+3,0%	+10,7%
Durée contrat < 1 mois	235 495	-1,5%	+7,1%
Durée contrat > 1 mois	147 146	-0,7%	-3,3%

Source : Urssaf Caisse nationale

Volume des déclarations préalables à l'embauche au cours
du 2T2024 par département (échelle de gauche) et évolution sur 1 an



Les créations et défaillances d'entreprises

Volume et évolution des créations / défaillances d'entreprises - Grand Est / France métropolitaine

Créations / défaillances d'entreprises	Grand Est			France métropolitaine	
	Volume au 2T2024	Évolution trimestrielle	Évolution sur 1 an	Évolution trimestrielle	Évolution sur 1 an
Ensemble des créations, dont :	17 402	-2,3%	+14,5%	+0,2%	+11,6%
Micro-entrepreneurs	11 725	+0,7%	+18,2%	+1,5%	+13,5%
Ensemble des défaillances	1 061	-10,5%	+7,1%	-8,5%	+20,0%

Source : Insee, répertoire des entreprises et des établissements (données CVS) et nombre de défaillances d'entreprises par date de jugement (données brutes)

L'offre d'emploi

Volume et évolution des offres d'emploi par famille de métiers - Grand Est / France métropolitaine

Famille de métiers	Grand Est				France métropolitaine	
	Volume offres collectées* au 2T2024	Évol. sur 1 an	Volume offres diffusées* au 2T2024	Évol. sur 1 an	Évol. sur 1 an des offres collectées*	Évol. sur 1 an des offres diffusées*
Ensemble des métiers, dont :	72 160	-8,9%	203 350	-6,6%	-10,2%	-8,0%
Services à la personne et à la collectivité	12 240	-7,7%	23 510	-0,4%	-7,6%	-6,1%
Commerce, vente et grande distribution	9 640	-4,9%	27 220	+0,1%	-8,5%	-4,7%
Industrie	8 870	-15,7%	29 290	-4,5%	-8,8%	-3,3%
Hôtel., restauration, tourisme, loisirs, anim.	8 290	-6,9%	14 540	+0,9%	-9,7%	+0,3%
Construction, bâtiment et travaux publics	7 410	-12,3%	21 750	-5,6%	-11,6%	-4,8%
Transport et logistique	7 340	-3,0%	19 040	-6,4%	-6,4%	-9,5%
Support à l'entreprise	6 190	-17,8%	27 780	-24,4%	-20,6%	-20,9%
Installation et maintenance	5 520	+0,5%	17 180	-2,1%	-7,5%	+1,4%
Santé	3 030	-16,8%	11 080	-4,8%	-9,2%	+3,6%
Agriculture, pêche, espaces verts, animaux	2 060	-4,6%	4 810	+21,8%	-16,9%	-6,4%
Banque, assurance, immobilier	840	0,0%	5 040	-20,6%	-14,2%	-25,8%

* Les offres d'emploi collectées correspondent aux offres d'emploi déposées à Pôle emploi par les entreprises. Les offres diffusées compilent les offres collectées par Pôle emploi et celles transmises par des sites partenaires de Pôle emploi.

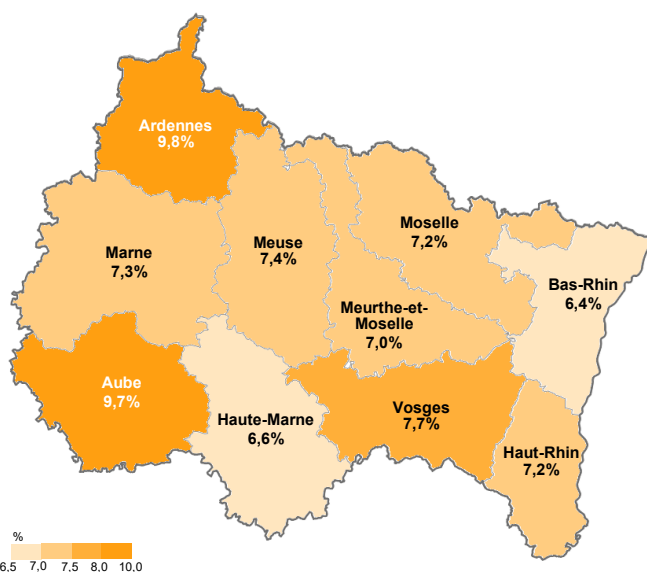
Source : France Travail, fichier des offres d'emploi (données brutes)

Le taux de chômage

Taux de chômage par trimestre



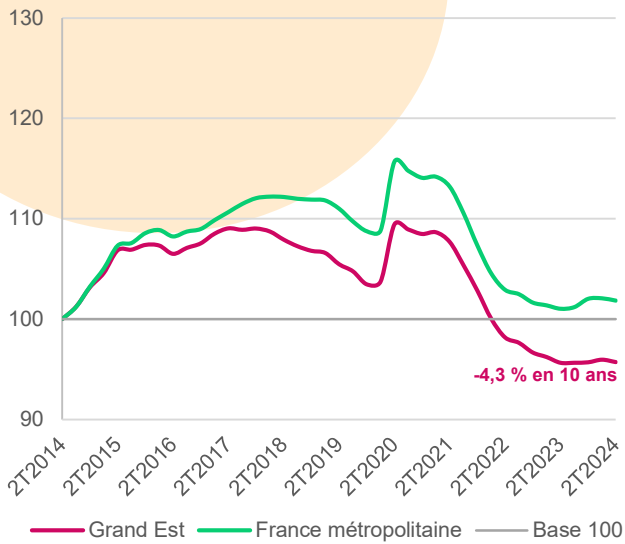
Taux de chômage au 2T2024 par département



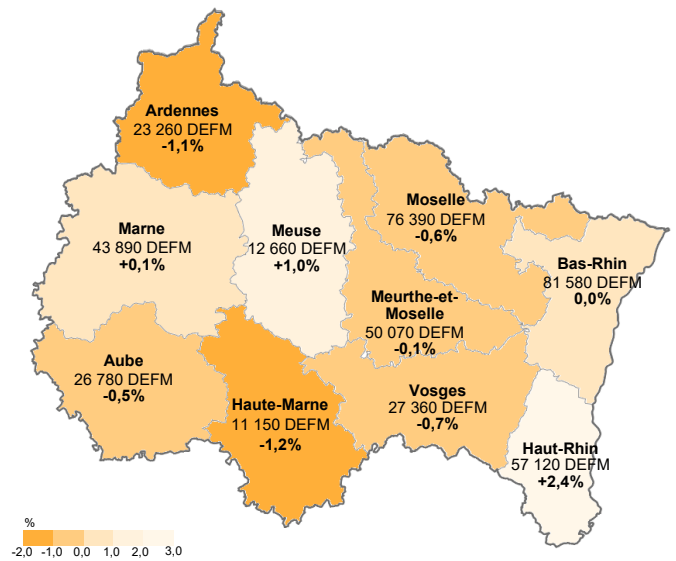
Source : Insee, estimations de taux de chômage localisés et taux de chômage au sens du BIT

La demande d'emploi

Évolution du nombre de DEFM cat. ABC* par trimestre
base 100 au 2T2014



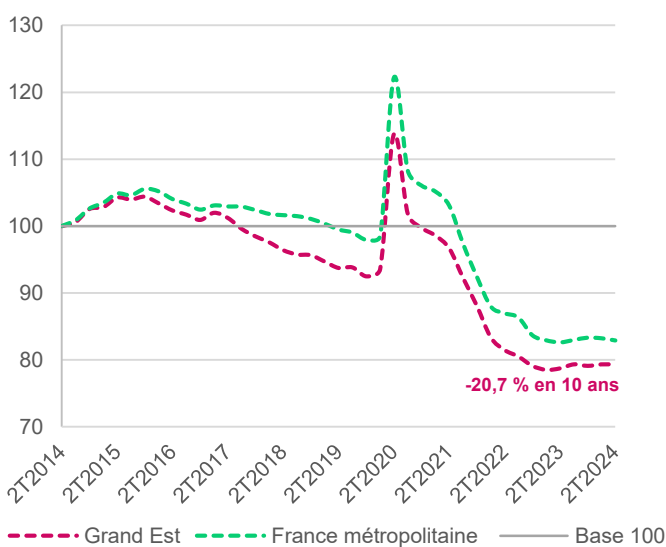
Nombre de DEFM cat. ABC* au 2T2024
et évolution sur 1 an par département



Volume et évolution du nombre de DEFM cat. ABC* - Grand Est / France métropolitaine

DEFM cat. ABC	Grand Est			France métropolitaine	
	Nombre au 2T2024	Évolution trimestrielle	Évolution sur 1 an	Évolution trimestrielle	Évolution sur 1 an
Ensemble, dont :	410 250	-0,3%	+0,1%	-0,2%	+0,8%
femmes	205 900	-0,6%	-0,7%	-0,5%	-0,1%
hommes	204 350	+0,1%	+0,9%	0,0%	+1,7%
moins de 25 ans	54 280	-1,1%	+3,2%	-0,6%	+3,1%
50 ans et plus	113 820	+0,1%	-0,4%	0,0%	+0,1%
inscrits depuis + d'1 an	182 400	-0,4%	-1,5%	-0,6%	+0,3%

Évolution du nombre de DEFM cat. A par trimestre
base 100 au 2T2014



Volume et évolution du nombre de DEFM cat. A*
en Grand Est

DEFM cat. A	Nombre au 2T2024	Évolution trimestrielle	Évolution sur 1 an
Ensemble, dont :	234 230	0,0%	+0,7%
femmes	111 290	-0,4%	-0,6%
hommes	122 930	+0,3%	+1,9%
moins de 25 ans	32 800	-1,7%	+3,0%
50 ans et plus	67 260	+0,3%	-0,6%

* DEFM cat. ABC : demandeurs d'emploi en fin de mois tenus de faire des actes positifs de recherche d'emploi (cat A : sans emploi ; cat. B : ayant exercé une activité réduite courte ; cat. C : ayant exercé une activité réduite longue)

Source : France Travail - Dares (STMT)



OREF Grand Est

www.oref.grandest.fr - Tél. 03 88 15 66 08

Siège de la Région
site de Strasbourg
1 place Adrien Zeller
67070 STRASBOURG cedex

Hôtel de Région
site de Châlons
5 rue de Jéricho - CS 70441
51037 CHÂLONS-EN-CHAMPAGNE



La Région
Grand Est